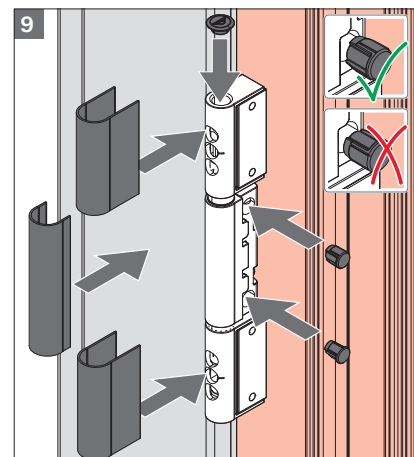
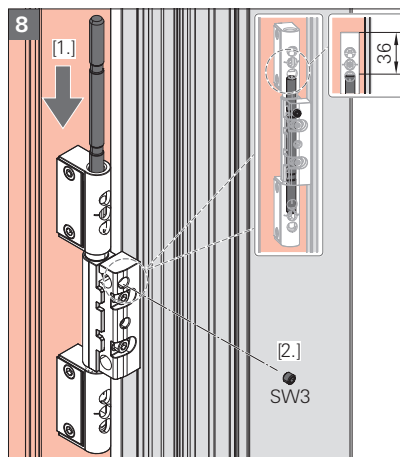
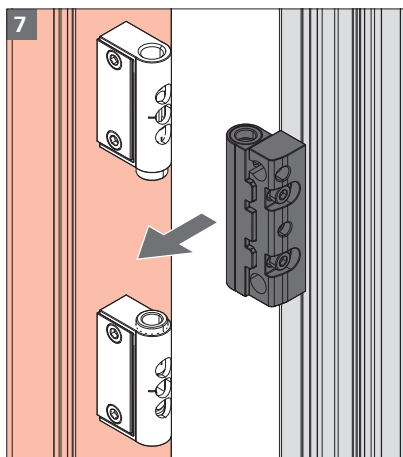
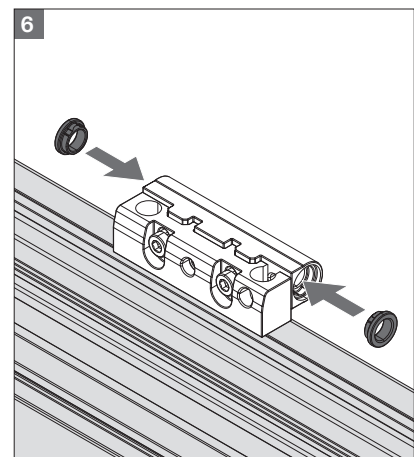
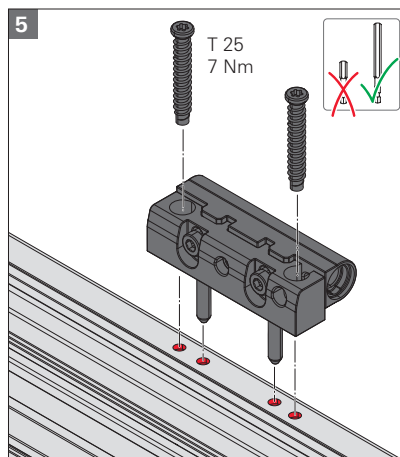
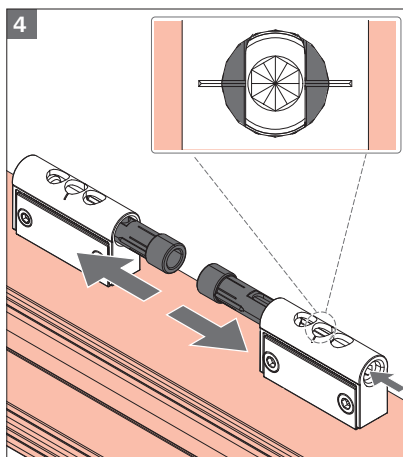
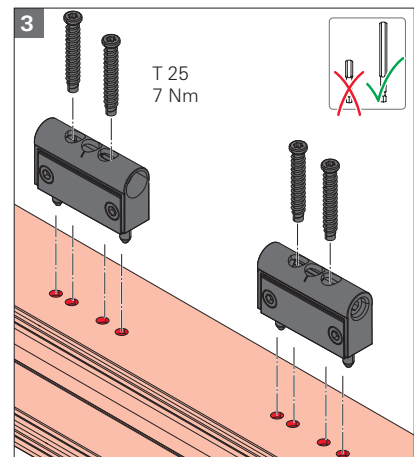
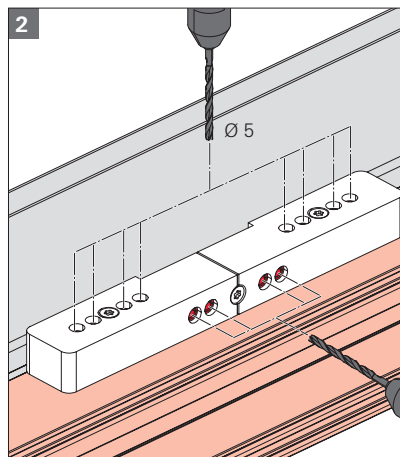
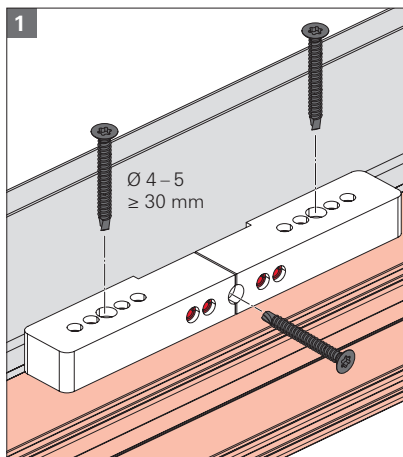
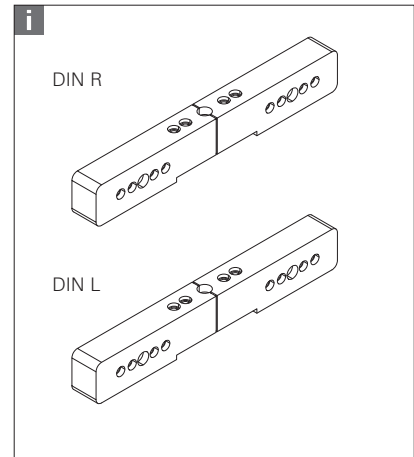
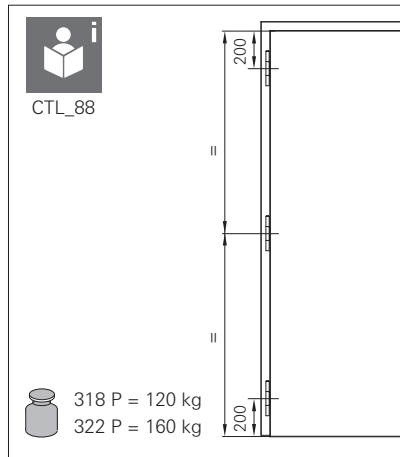
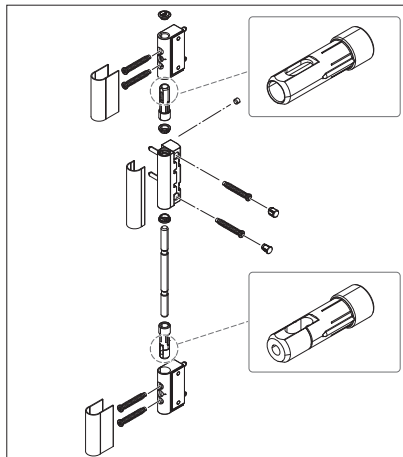


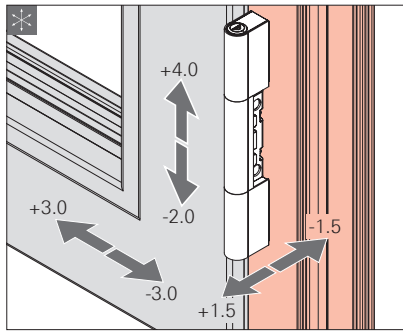
# Roto Solid B | 318 P & 322 P

Overlap-screwed

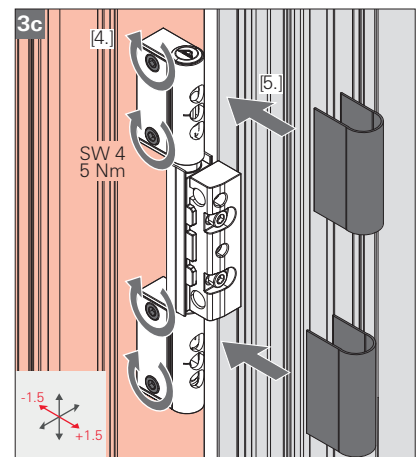
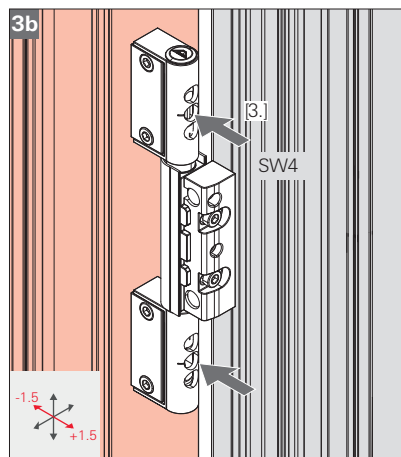
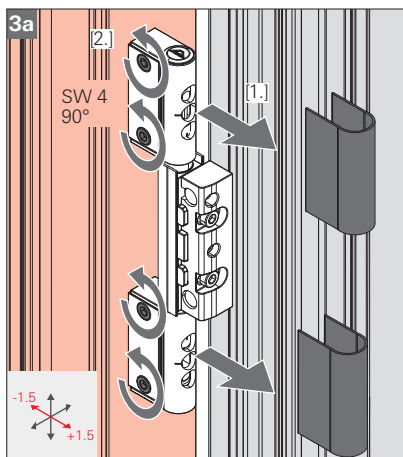
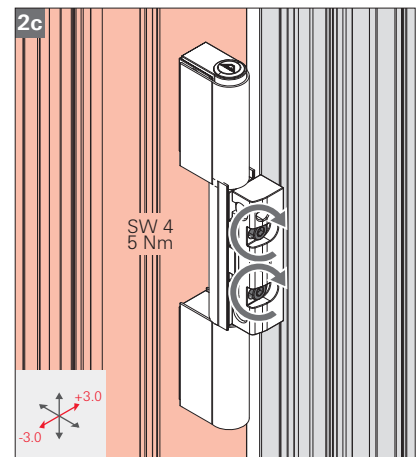
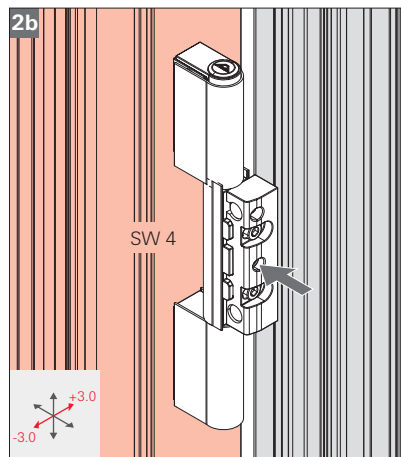
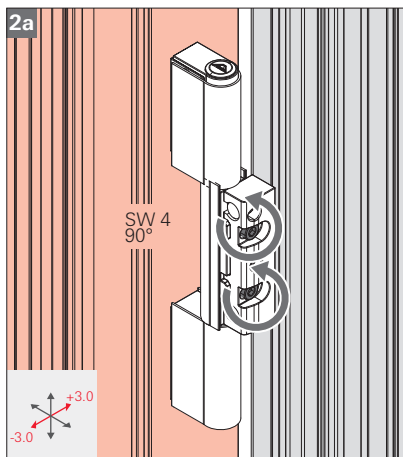
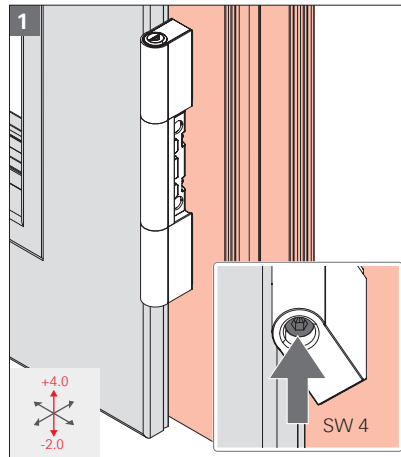


Window & Door  
Technology





**i NOTE**  
If necessary relieve the door before adjustment.



<b>CE</b>																	
<small>0757</small> Roto-Frank Austria GmbH Lapp-Frize-Str. 21 A-8401 Kalsdorf bei Graz Austria																	
Türband E, EN1935 – Roto Solid B 318 P OS <b>LE/DoP-Nr. : KD/DoorB 318 P OS/Nr. 001/CPR/2022-10-20</b> <small>22</small> EN 1935:2002-05 Türband 3-teilig, für Türen in Rettungswegen																	
Selbstschließend <small>bestanden</small> <small>(120kg Türmasse)</small> <small>(100kg Türmasse)</small> <small>(160kg Belastungsverformung)</small> <small>(24kg Überbelastung)</small>																	
Dauerkonstanzfähigkeit <small>bestanden</small> <small>(1400 – Anforderungen lt. Klasse 5 erfüllt)</small> <small>(200 000Zylen)</small>																	
Gefährliche Substanzen <small>bestanden</small>																	
<table border="1"> <tr> <th>Gesamtwert</th> <th>Dauerfunktion</th> <th>Masse Tür</th> <th>Feuer-/Rauchschutz</th> <th>Einbruch</th> <th>Einbruchschutz</th> <th>Einbruchschutz</th> <th>Brandklasse</th> </tr> <tr> <td>3</td> <td>7</td> <td>4</td> <td>0</td> <td>1</td> <td>4*</td> <td>0</td> <td>11</td> </tr> </table>	Gesamtwert	Dauerfunktion	Masse Tür	Feuer-/Rauchschutz	Einbruch	Einbruchschutz	Einbruchschutz	Brandklasse	3	7	4	0	1	4*	0	11	
Gesamtwert	Dauerfunktion	Masse Tür	Feuer-/Rauchschutz	Einbruch	Einbruchschutz	Einbruchschutz	Brandklasse										
3	7	4	0	1	4*	0	11										
<small>Zertifikat zur Bescheinigung der Leistungsbeständigkeit</small> <small>Nr. 0757-CPN-2209/1-7031575-3 erstellt durch</small> <small>© Rosenheim NB-Nr. 0757</small>																	

<b>CE</b>																	
<small>0757</small> Roto-Frank Austria GmbH Lapp-Frize-Str. 21 A-8401 Kalsdorf bei Graz Austria																	
Türband E, EN1935 – Roto Solid B 322 P OS <b>LE/DoP-Nr. : KD/DoorB 322 P OS/Nr. 001/CPR/2022-10-20</b> <small>22</small> EN 1935:2002-05 Türband 3-teilig, für Türen in Rettungswegen																	
Selbstschließend <small>bestanden</small> <small>(400kg Türmasse)</small> <small>(100kg Türmasse)</small> <small>(200kg Belastungsverformung)</small> <small>(300kg Überbelastung)</small>																	
Dauerkonstanzfähigkeit <small>bestanden</small> <small>(1400 – Anforderungen lt. Klasse 5 erfüllt)</small> <small>(200 000Zylen)</small>																	
Gefährliche Substanzen <small>bestanden</small>																	
<table border="1"> <tr> <th>Gesamtwert</th> <th>Dauerfunktion</th> <th>Masse Tür</th> <th>Feuer-/Rauchschutz</th> <th>Einbruch</th> <th>Einbruchschutz</th> <th>Einbruchschutz</th> <th>Brandklasse</th> </tr> <tr> <td>4</td> <td>7</td> <td>0</td> <td>0</td> <td>1</td> <td>4*</td> <td>1</td> <td>12</td> </tr> </table>	Gesamtwert	Dauerfunktion	Masse Tür	Feuer-/Rauchschutz	Einbruch	Einbruchschutz	Einbruchschutz	Brandklasse	4	7	0	0	1	4*	1	12	
Gesamtwert	Dauerfunktion	Masse Tür	Feuer-/Rauchschutz	Einbruch	Einbruchschutz	Einbruchschutz	Brandklasse										
4	7	0	0	1	4*	1	12										
<small>Zertifikat zur Bescheinigung der Leistungsbeständigkeit</small> <small>Nr. 0757-CPN-2209/1-7031575-3 erstellt durch</small> <small>© Rosenheim NB-Nr. 0757</small>																	