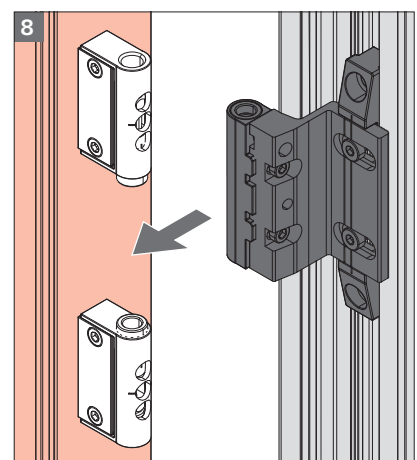
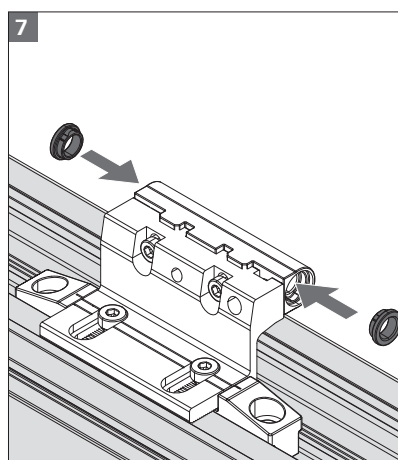
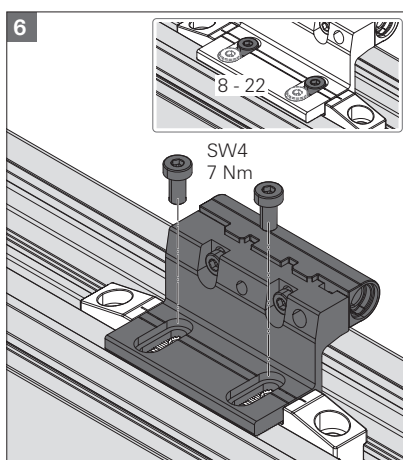
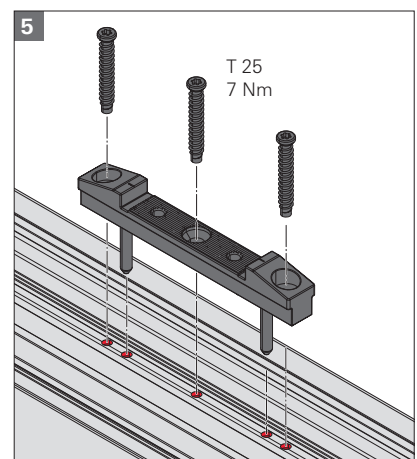
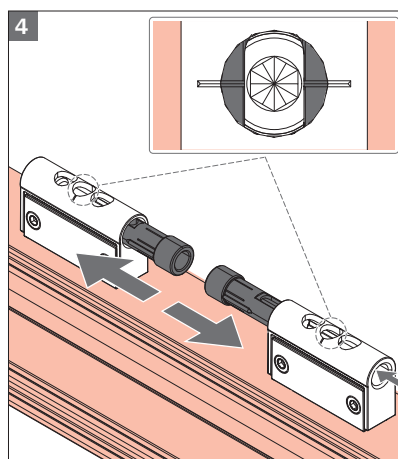
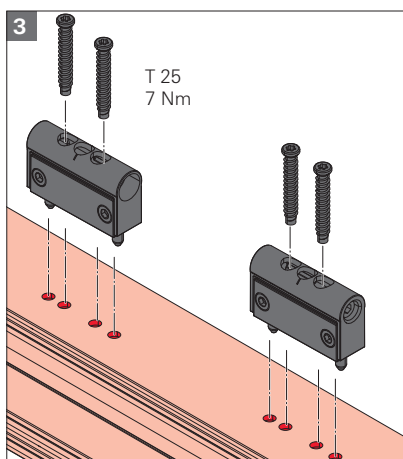
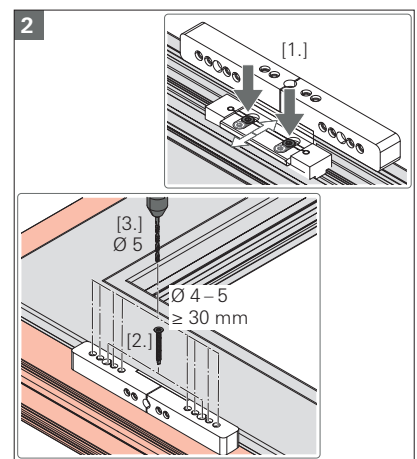
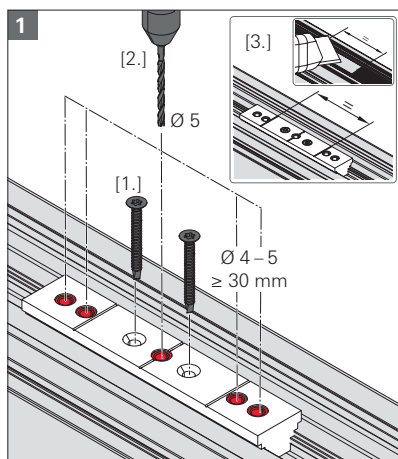
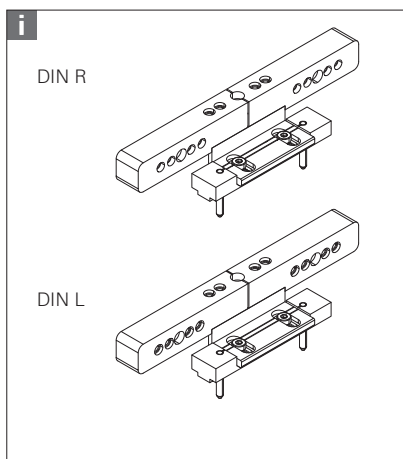
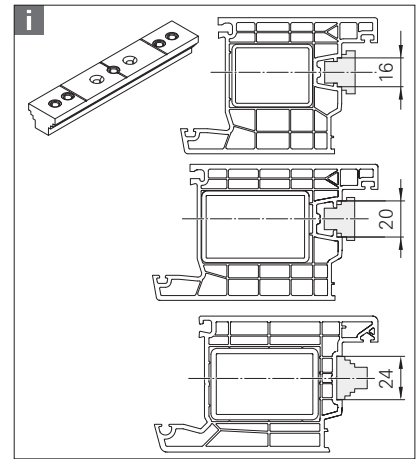
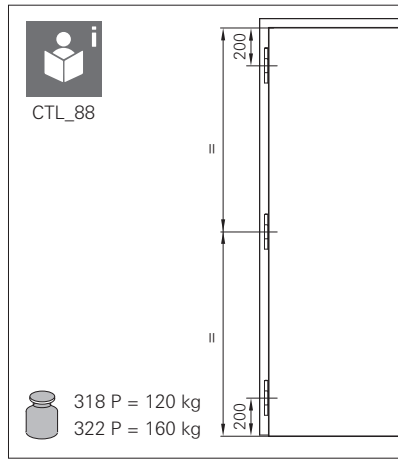
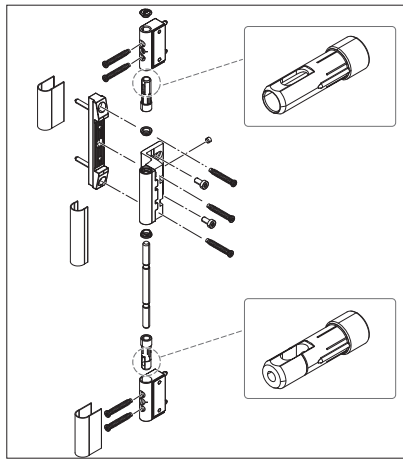


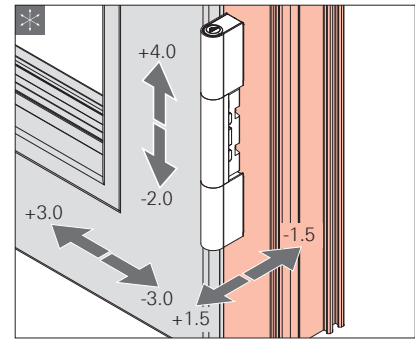
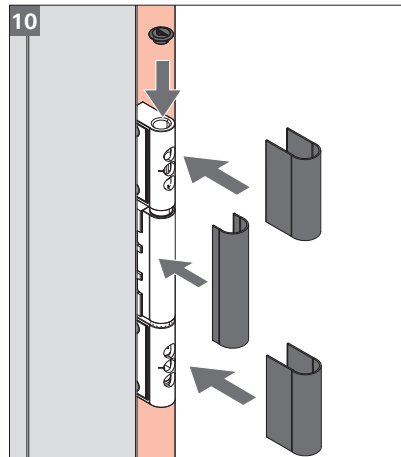
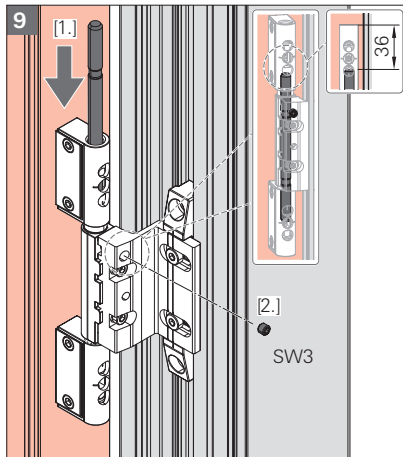
Roto Solid B | 318 P & 322 P

Rebate-screwed

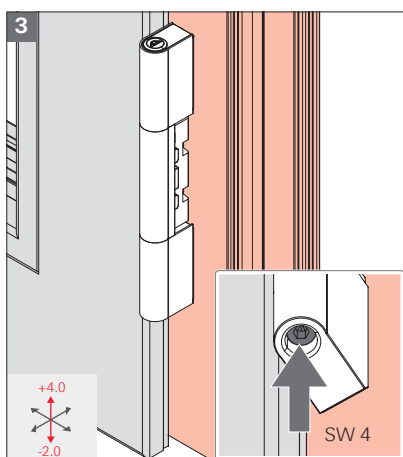
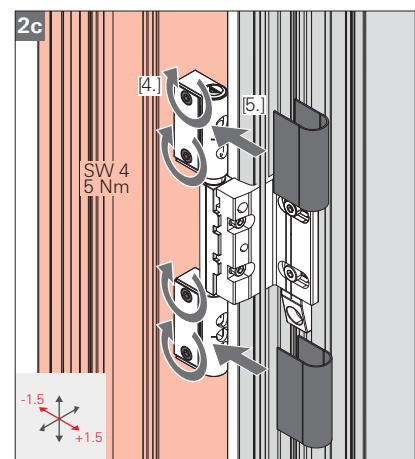
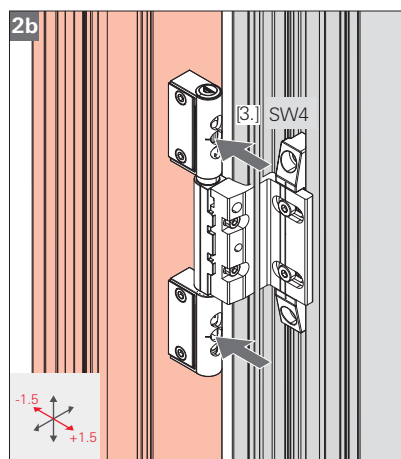
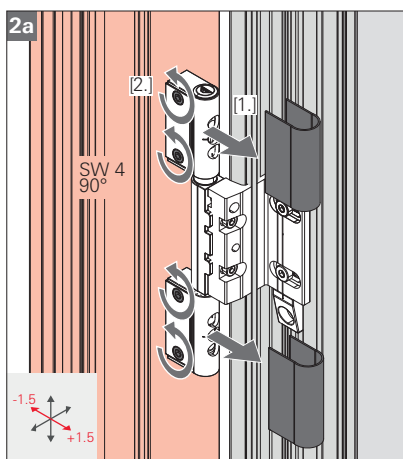
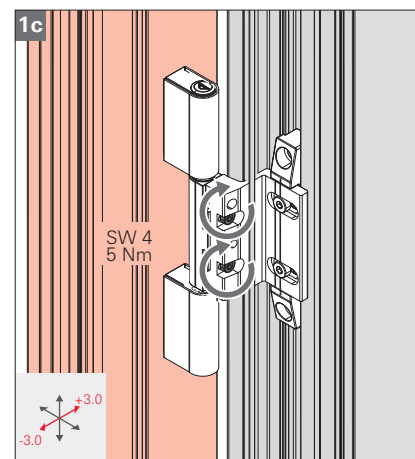
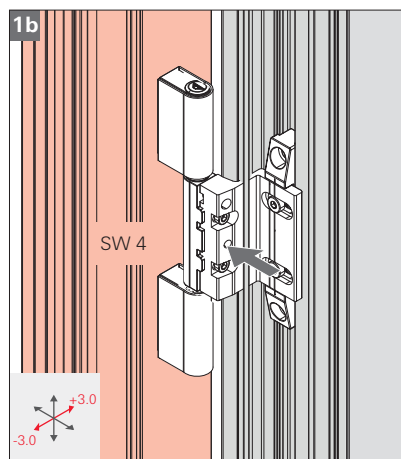
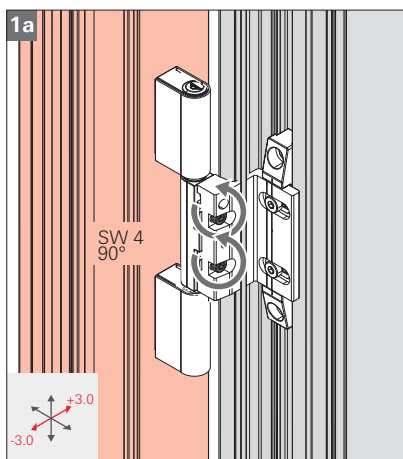


Window & Door
Technology





NOTE
If necessary relieve the door before adjustment.



CE												
0157 Roto-Frank Austria GmbH Lapp-Fraze-Str. 21 A-8401 Kalsdorf bei Graz Austria												
Türband B 318/322 - Roto Solid B 318 P RB LE/DoP-Nr. : KDI/DoorB 318 P RSNr. 001/ICPR/2022-10-20 22 EN 1935:2002-05												
Türband 3-teilig, für Türen in Rettungswegen Selbstschließend												
bestanden (30% Restmoment) (80kg Türmasse) (100kg Belastungsverformung) (24kg Überbelastung)												
Dauerfunktionsfähigkeit bestanden (*480h - Anforderungen lt. Klasse 5 erfüllt) (200 000Zyken)												
Gefährliche Substanzen bestanden												
Gebrauchsklasse	Dauerfunktion	Massive Tür	Flamm-/Rauchschutz	Selbstschließ	Korrosionsverhalten	Selbstschließ-Einstellung	Brandklasse					
3	7	4	0	1	4*	0	11					
Zertifikat zur Bescheinigung der Leistungsbeständigkeit Nr. 0757-CPR-2206f-T-7031575-3 erstellt durch in Rosenheim-MB-Nr. 0757												

CE												
0157 Roto-Frank Austria GmbH Lapp-Fraze-Str. 21 A-8401 Kalsdorf bei Graz Austria												
Türband B 318/322 - Roto Solid B 322 P RB LE/DoP-Nr. : KDI/DoorB 322 P RSNr. 001/ICPR/2022-10-20 22 EN 1935:2002-05												
Türband 3-teilig, für Türen in Rettungswegen Selbstschließend												
bestanden (30% Restmoment) (80kg Türmasse) (100kg Belastungsverformung) (24kg Überbelastung)												
Dauerfunktionsfähigkeit bestanden (*480h - Anforderungen lt. Klasse 5 erfüllt) (200 000Zyken)												
Gefährliche Substanzen bestanden												
Gebrauchsklasse	Dauerfunktion	Massive Tür	Flamm-/Rauchschutz	Selbstschließ	Korrosionsverhalten	Selbstschließ-Einstellung	Brandklasse					
3	7	4	0	1	4*	0	11					
Zertifikat zur Bescheinigung der Leistungsbeständigkeit Nr. 0757-CPR-2206f-T-7031575-3 erstellt durch in Rosenheim-MB-Nr. 0757												