

Системная универсальность

Roto Solid B
линейка роликовых петель
для дверей из ПВХ



Одна линейка, много преимуществ

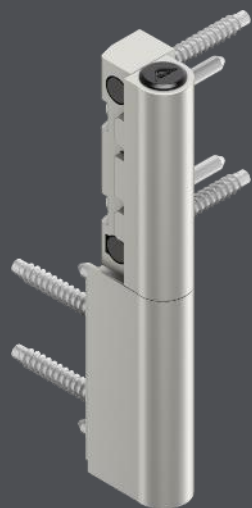
Продуманный системный подход

- 4 варианта исполнения петли диаметром 18 или 22 мм
- монтаж на выбор в фальц или в наплав
- для створок весом до 160 кг в зависимости от исполнения
- общий механизм регулировки
- одинаковые диапазоны регулировки
- изящный цельный дизайн роликовой петли

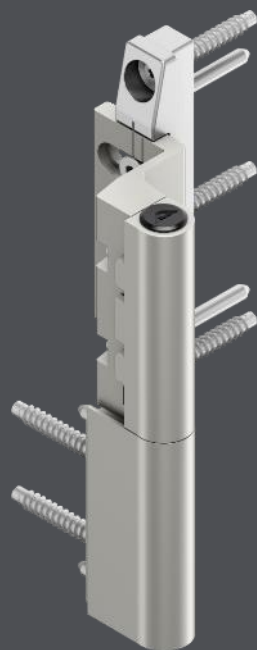


Линейка роликовых петель

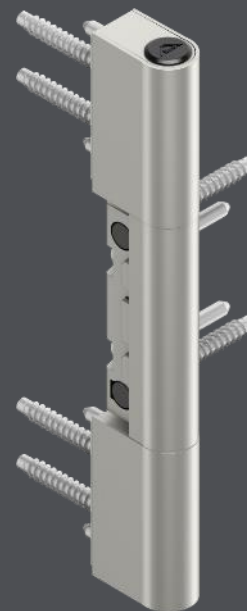
Roto Solid B | 218 P | 318 P



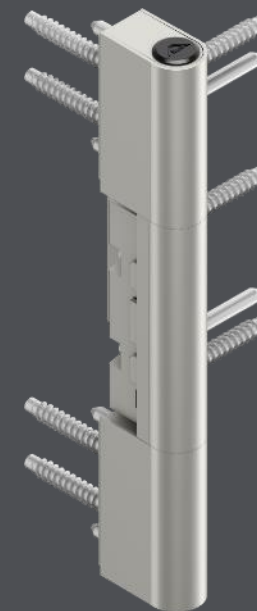
- 218 P
двухсекционная, Ø 18 мм
крепление в наплав



- 218 P
двухсекционная, Ø 18 мм
крепление в фальц



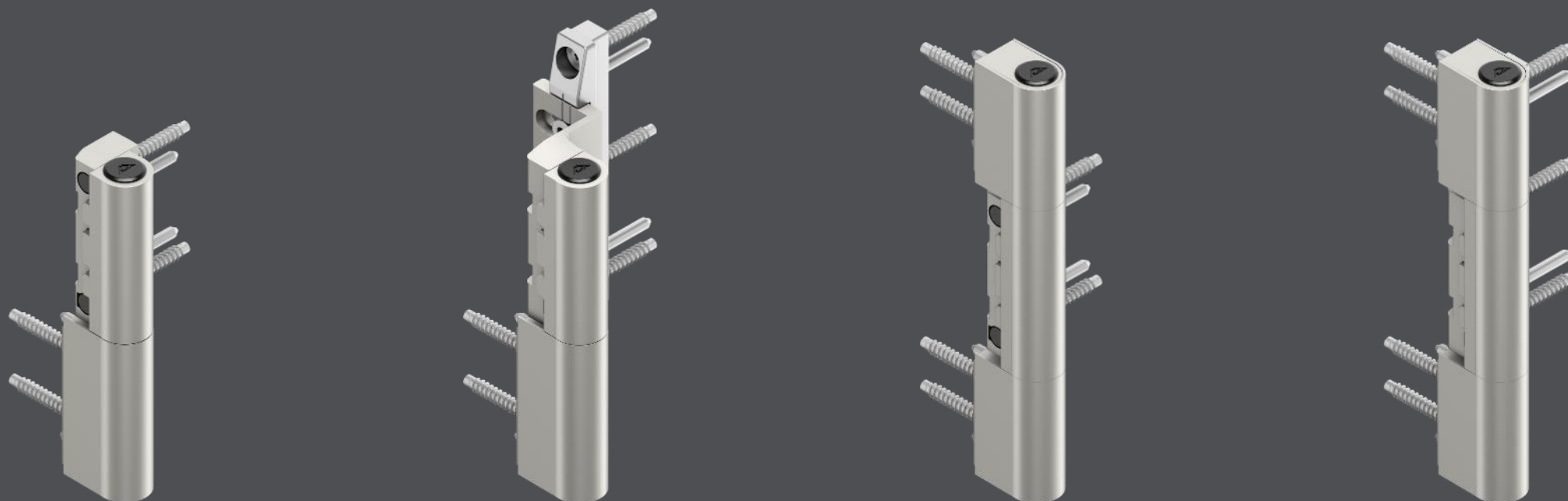
- 318 P
трёхсекционная, Ø 18 мм
крепление в наплав



- 318 P
трёхсекционная, Ø 18 мм
крепление в фальц

Линейка роликовых петель

Roto Solid B | 222 P | 322 P



- 222 P
двухсекционная, Ø 22 мм
крепление в наплав

- 222 P
двухсекционная, Ø 22 мм
крепление в фальц

- 322 P
трёхсекционная, Ø 22 мм
крепление в наплав

- 322 P
трёхсекционная, Ø 22 мм
крепление в фальц

Сильные внутренние качества

Простая и быстрая регулировка для точного выравнивания дверного полотна в коробке

- встроенный в петлю механизм плавной регулировки по высоте, сторонам и прижиму
- большой диапазон регулировки для компенсации больших отклонений

По высоте: $+4/-2$ мм

По сторонам: $+/-3$ мм

По прижиму: $+/-1,5$ мм

- сохранение внешнего вида при любой регулировке — без образования щелей и смещения контуров рамной и створочной частей петли
- простая и быстрая регулировка без снятия двери с петель
- 4-миллиметровый торцовый шестигранный ключ для всех регулировок



Простой монтаж

- крепление без закладной на раме и створке упрощает монтаж
- снижение трудозатрат за счёт предварительной сборки петель
- сверлильные кондукторы облегчают монтаж
- удобное навешивание и снятие дверного полотна с петель — даже при низком дверном откосе

Два варианта монтажа для разных условий и требований

- Крепление в фальц
- Крепление в наплав

Крепление в фальц

для лаконичного дизайна

- деликатная интеграция в конструкцию уже имеющейся двери
- особенно хорошо подходит для дверей с декоративным наполнением, перекрывающим профиль с обеих сторон
- для фурнитурных пазов
 - 16 мм
 - 20 мм
 - 24 мм
- опциональное использование третьего крепёжного шурупа для придания дополнительной прочности



Крепление в наплав

для максимальной герметичности







Крепление в наплав для максимальной герметичности дверной конструкции

- уплотнитель двери без пережимов или надрезов
- максимальная герметичность: даже при сильных порывах ветра не задувает в помещение
- только один вариант исполнения петли для самых ходовых размеров наплава



Дизайн для самых высоких требований



	Глубокий чёрный
	Белый
	Тёмно-коричневый
	Под нержавеющую сталь
	Серебро натуральное
	Золотой

- изящный дизайн роликовой петли Ø18 и 22 мм
- гармоничное слияние с дизайном двери
- сохранение внешнего вида при любой регулировке — без смещения контуров, без образования щелей
- привлекательная цветовая палитра

Имя обязывает

двухсекционные роликовые петли

трёхсекционные роликовые петли



Монтаж	Крепление в наплав		Крепление в фальц		Крепление в наплав		Крепление в фальц	
Обозначение	218 P	222 P	218 P	222 P	318 P	322 P	318 P	322 P
Диаметр петли	Ø 18 мм	Ø 22 мм	Ø 18 мм	Ø 22 мм	Ø 18 мм	Ø 22 мм	Ø 18 мм	Ø 22 мм
Вес створки	до 80 кг	до 120 кг	до 80 кг	до 120 кг	до 120 кг	до 160 кг	до 120 кг	до 160 кг
Длина петли	143 мм				188 мм			
Регулировка по высоте	+4/-2 мм							
Регулировка по прижиму	+/-1,5 мм							
Регулировка по сторонам	+/-3 мм							

- Для створок весом до 160 кг
- Долговечность проверена по DIN EN 1935 в течение 200 000 циклов
- Качество поверхности: коррозионная стойкость класса 5 по DIN EN 1670
- Возможно использование в противозломных дверях согласно RC 2