

Поворотная створка. Скрытые петли

Регулировка створки

Регулировка створки по горизонтали с помощью нижней петли на раме для 150 кг

- Откройте створку на 90°.
- Регулировка по горизонтали на +2 мм / -1 мм.
- Инструмент: снутри, шестигранником SW 4.

УКАЗАНИЕ!
Проверить регулировку по горизонтали с помощью оси на регуляторе.

Регулировка створки по вертикали с помощью нижней петли на раме

- Откройте створку на 90°.
- Регулируйте по высоте на +2 мм / -0,5 мм с помощью винта в регуляторе.
- Инструмент: снутри, шестигранником SW 4.

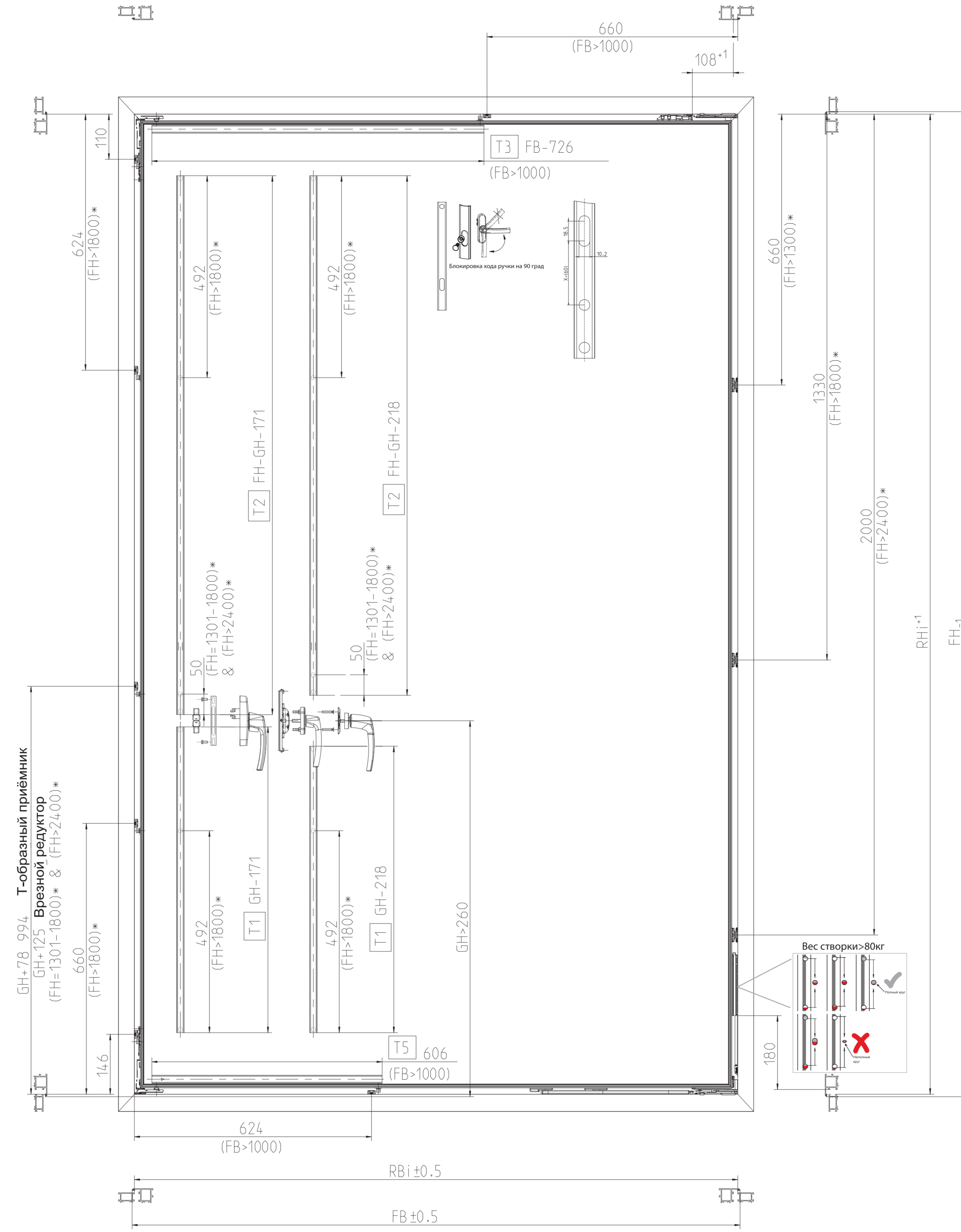
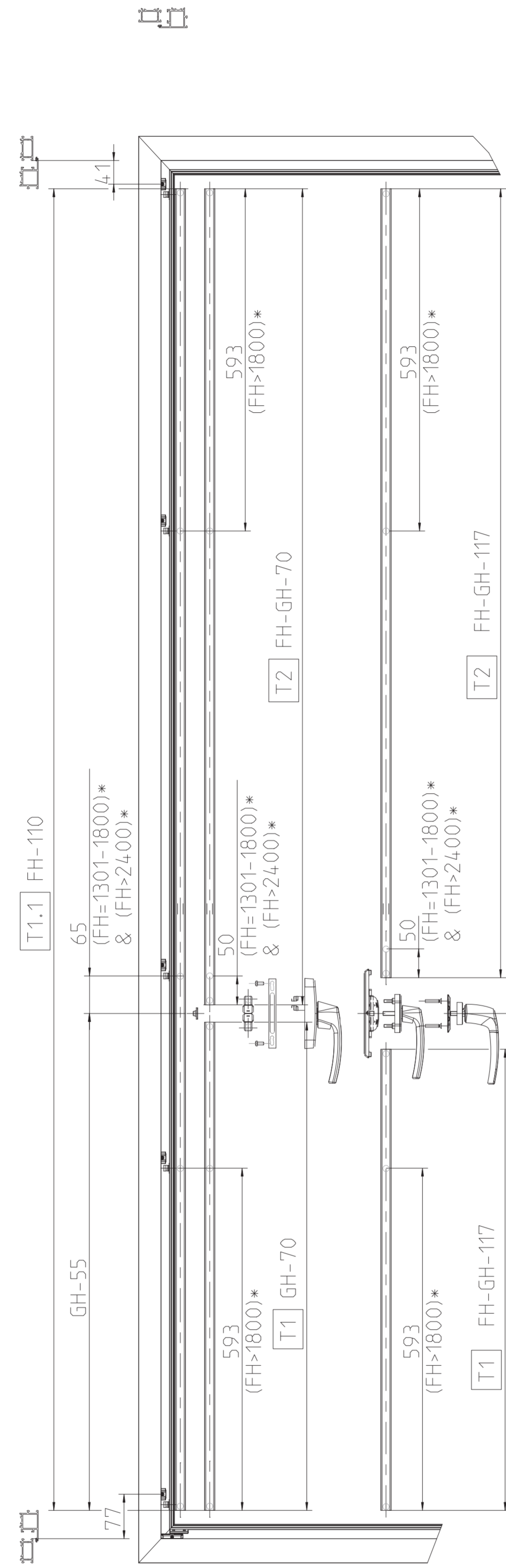
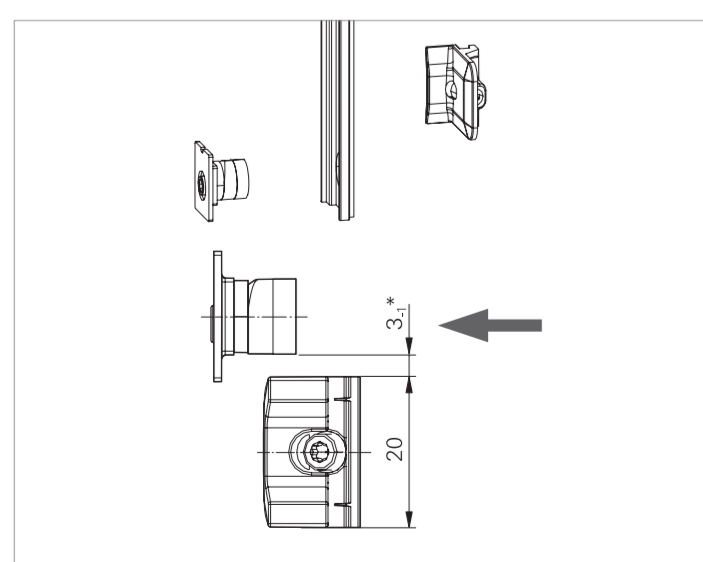
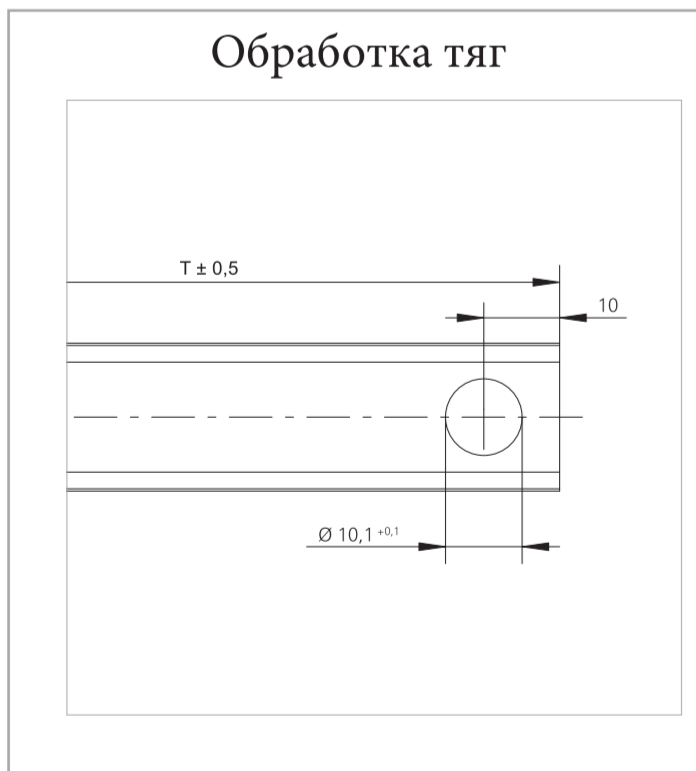
Регулировка створки по горизонтали с помощью нижней 500 / 735

- Откройте створку на 90°.
- Регулировка по горизонтали на ±2 мм.
- Инструмент: снутри, шестигранником SW 4.

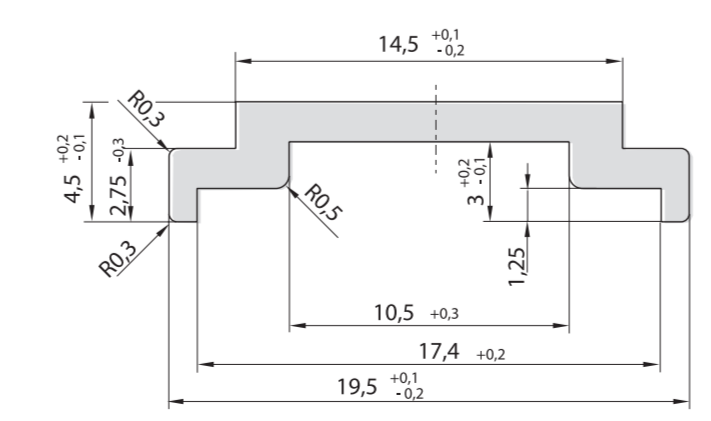
Портал технической информации Roto AluVision



Обработка тяг

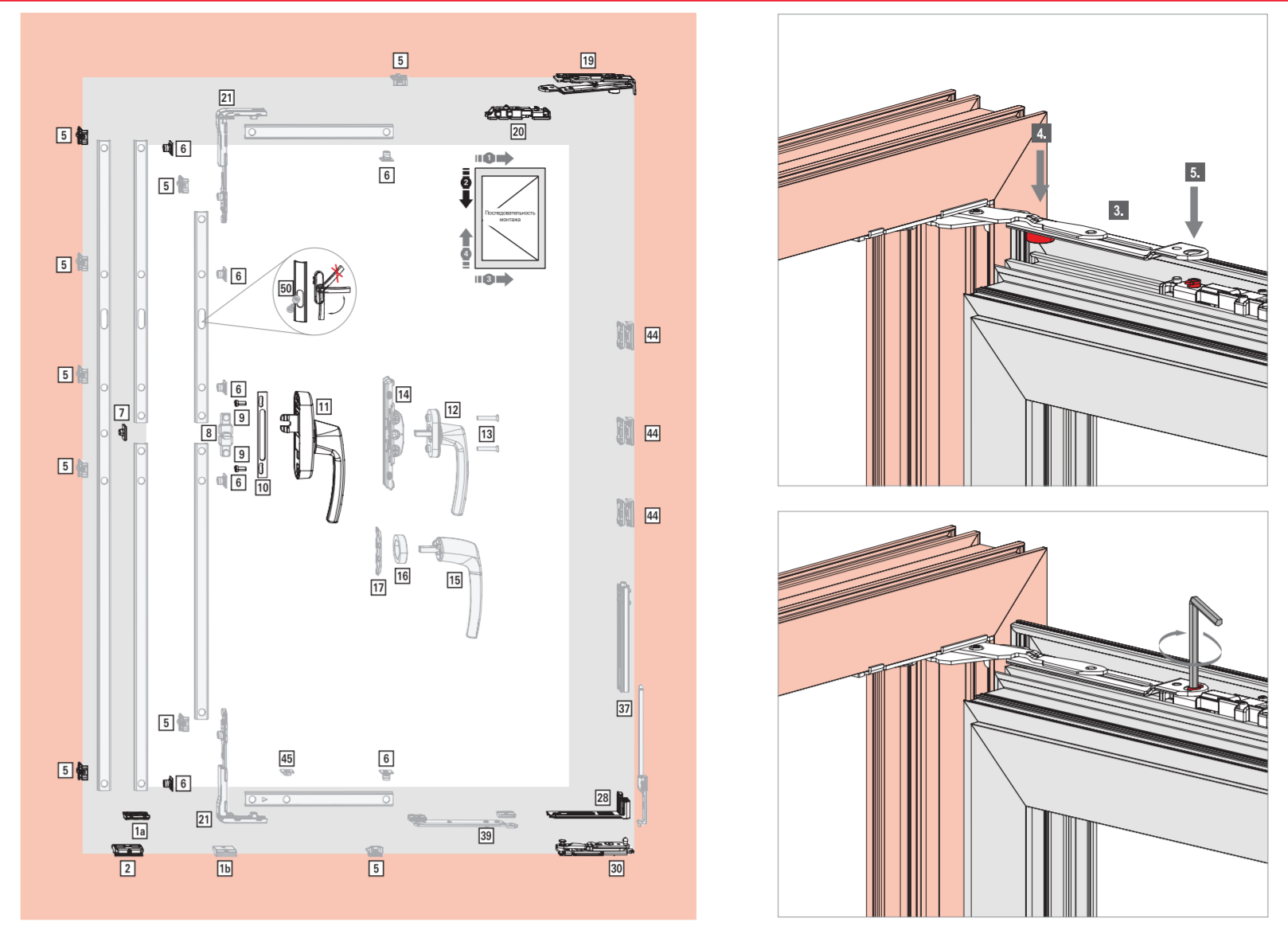


Только тяга профиля Roto



Крепление - «Торх» Т 10, Т 20

Регулировка - ключ шестигранный SW4



Отверстие для нижней/верхней петли на раме
Шаблон для нижней/верхней петли на раме

- Приложить шаблон для сверления к раме согласно чертежу.
- Просверлить отверстия: 1 x Ø 2,5 мм; мин. 4 мм глубины.

Шаблон артикул 628534

Альтернатива (для машинной обработки)
Просверлить отверстие согласно чертежу.

- Выровнять зажимные сухари (см. илл.).
- Ввести петлю в профиль так, чтобы пластина основания зацепилась за алюминиевый профиль сзади.
- Плотно прижать пластину основания к алюминиевому профилю и затянуть винт [А]. Затянув винт, проверить прочность посадки петли. Затянуть винт [В].
Инструмент: «Звездочка» Т 20 макс. Крутящий момент: 5,5 Нм

УКАЗАНИЕ!
При толщине дна паза > 2 мм использовать шаблон для нижней/верхней петли на раме.

УКАЗАНИЕ!
Не оставлять зазор [С] между петлей и профилем! Нижняя петля на раме должна плотно прилегать к профилю без зазора. Завинчивать винты в нужной последовательности! Петли монтировать и демонтировать не больше 2 раз. Смонтировать верхнюю петлю на раме аналогичным образом.